

Teilnehmer Denkmal-Tour Vogtland 2015

13. September

Geführte Radtour
10 Uhr ab
Rathaus Netzschkau



www.denkmaltour-vogtland.de



ROLLBOCKBAHN OBERHEINSDORF

Am Bahndamm, 08468 Heinsdorfergrund
Tel. 03765/4833356, www.heinsdorfergrund-vogtland.de

- 10–17 Uhr: Lokschuppen geöffnet
- Ausstellungsobjekte und Dokumentationen zum regionalen Bahnverkehr, Rollbockstrecke (1902 bis 1962 zwischen Reichenbach und Oberheinsdorf) sowie zum Verein
- Bei Bedarf Erläuterungen und Führungen
- Die Rollbocklok ist im Freien zu besichtigen
- Wiener Würstchen sowie ein kleines Sortiment an alkoholfreien Getränken und Bier



ALTES WASSERWERK REICHENBACH

Park der Generationen, Eingang über Wiesenstraße
08468 Reichenbach

- 10–17 Uhr: geöffnet
- Das Alte Wasserwerk – Rudiment erfolgreicher Reichenbacher Industriegeschichte
- 10.30 und 14.30 Uhr: Vortrag zum Thema "Handwerk, Technik, Industrie im Raumbachtal der Stadt Reichenbach – WAS WAR?, WAS IST?" – Referent ist Dr. Wolfgang Viebahn
- „natura“ – Fotografien von Carsten Steps
- Führungen nach Bedarf



GÄRTNERHAUS MYLAU

Burg 2, 08499 Mylau, Tel 03765/305345
www.gaertnerhausmylau.de

- 14.30 – 18 Uhr: Gärtnerhaus geöffnet
- Ausstellung mit Karikaturen von Jörg Halsema
- idyllische Lage am Fuße der Burg Mylau
- allerlei urige Deko
- gemütliche Atmosphäre im und um das Gärtnerhaus der Familie Fischer
- Kaffee & Kuchen



SCHLOSS & GUT NEUMARK

Kirchplatz 5, 08469 Neumark,
Tel. 037600 / 5669-0, www.gut-neumark.de

- 11–19 Uhr: Gut Neumark geöffnet
- Schlossführungen alle 45 min – D. von Römer
- Treffpunkt im frisch sanierten Kuhstall jetzt Hofladen, Gutshof
- Neu zu sehen:
 - sanierte Fassade im Schlossinnenhof
 - Fundstücke von der Dachsanierung
- Hofladen geöffnet, Imbiss, Kaffee & Kuchen
- Parkplätze Hofgelände oder am Ernst-Ahnert Platz

DAS PROJEKT DENKMAL-TOUR

Nach der Premiere der Denkmal-Tour Vogtland 2009 waren sich die Organisatoren, ein Großteil der Veranstalter und viele Gäste einig: Die Denkmal-Tour Vogtland schreitet nach Wiederholung. Deshalb haben der Förderverein Schloss Netzschkau und das Radkulturzentrum Vogtland auch für 2015 reizvolle Angebote und Ausflugsziele zusammengefasst. Einige Orte sind neu dazugekommen, andere weggefallen. Viele haben das diesjährige zentrale Thema „Handwerk, Technik, Industrie“ mit besonderen Programmpunkten umgesetzt. Sie können die aufgeführten Denkmäler mit dem Fahrrad, dem Auto, zu Fuß oder einige auch mit öffentlichen Verkehrsmitteln erreichen und an der Verlosung anlässlich der Denkmaltour teilnehmen. Mit geführter Radtour!

GEWINNEN SIE – SAMMELN SIE STEMPEL!

An allen aufgeführten Orten gibt es Teilnehmerzettel mit weiteren Hinweisen und mit Stempelfeldern. Die ausgefüllten Zettel können bei allen teilnehmenden Einrichtungen abgegeben werden. Bei jedem Veranstalter finden Sie eine Stempelstelle. Wer mindestens drei Stempel von drei verschiedenen Stempelstellen hat, nimmt an der Verlosung teil. Der fleißigste Stempelsammler erhält einen Sonderpreis. Eine Auswahl der Preise und Gutscheine finden Sie auf der Internetseite. Wählen Sie sich Ihre ganz persönlichen Ziele aus. Die Mitarbeiter, Vereinsmitglieder & Helfer am jeweiligen Ort freuen sich auf Sie!

DIE GEFÜHRTE RADTOUR – NEHMEN SIE TEIL!

START: 10 UHR AM RATHAUS NETZSCHKAU

Die von Mitgliedern des Radkulturzentrums Vogtland geführte Radtour führt vom Nema Archiv über das Schloss Netzschkau zum Gärtnerhaus Mylau. Von dort aus geht es zum Alten Wasserwerk in Reichenbach, zur Rollbockbahn Heinsdorfergrund sowie zum Neumarker Schloss. Auf dem Rückweg schauen wir in der Katholischen Kirche Netzschkau vorbei. Diese Tour ist auch für Kinder möglich, da bei der ca. 30km langen Strecke nur wenige und leichte Steigungen zu bewältigen sind. Startgebühr 3,00 Euro pro Person. Auf Wunsch können für die Tour Fahrräder oder E-Bikes ausgeliehen werden. Voranmeldung unter 0170/7329271 oder 03765/300680 erforderlich. Weitere Tour-Vorschläge und Hinweise finden Sie auf unserer Internet-Seite.

www.denkmaltour-vogtland.de



Förderverein Schloss Netzschkau
Markt 12, 08491 Netzschkau
www.schloss-netzschkau.de

Radkultur-Zentrum Vogtland e.V.
Markt 12, 08491 Netzschkau
www.radkulturzentrum.de

powered by
see you design



DENKMAL-TOUR VOGTLAND

13. September

20 Orte – ca. 28 Denkmäler – Viele Touren





SCHLOSS NETZSCHKAU

Schlossstraße 8a, 08491 Netzschkau,
Tel. 0177/3051990, www.schloss-netzschkau.de

- 10 – 17 Uhr: Schloss geöffnet; 13 Uhr Führung
- Sonderausstellung mit Werken von Chris Blechschmidt (Reichenbach)
- 11 Uhr: Eröffnung der Sonderausstellung „Eigenleben“ von Gerhard Plietsch (Hof) mit Musik
- 15 Uhr: Konzert – Schüler der Musikschule Rzeszow
- Foto-Suchspiel für Kinder, Spielangebote
- Kaffee, Kuchen und mehr



KATH. GEMEINDEZENTRUM NETZSCHKAU

Mylauer Str. 5a, 08491 Netzschkau
www.pilgerperspektiven.de

- 07.30 – 19 Uhr: Kirche zur Besichtigung geöffnet
- 08 Uhr: Katholischer Gottesdienst
- Kirchenführung durch Pfarrer i. R. Joachim Scholz
- 17 Uhr: Verabschiedung der Musikschüler des polnischen Jugendchor aus Rzeszow (Gospel, Klezmer, Klassik, Folklore) mit Andacht



VOGTL. BERGBAUMUSEM NETZSCHKAU

Bahnhofstraße 18, 08491 Netzschkau,
Tel. 03765/31647, www.vogtlaendisches-bergbaumuseum.de

- 10 – 17 Uhr: Ausstellung geöffnet
- ganztägig Führungen
- Verkostung & Genuss von Bergarbeiter-Trinkbranntweinen (mehrere Sorten im Angebot)
- Führungen durch den neuen Ausbaubereich des Vogtländischen Bergbaumuseums unter dem Motto „Zur Haustür rein – zur Kellertür wieder raus“



NEMA-ARCHIV NETZSCHKAU

Markt 14, 08491 Netzschkau
Tel. 03765/305270

- 10 – 17 Uhr: Ausstellung geöffnet
- Die „Interessengemeinschaft Nema“ zeigt Interessantes aus Nema- & Industriegeschichte
- Originale wie Patente, Akten, Brigadetagebücher
- Modelle ehemaliger Erzeugnisse
- Einblick in die Arbeit der Interessengemeinschaft
- Ausstellung über Fremdarbeiter und Lager in Netzschkau



RITTERGUT KLEINGERA

Am Gut 1, 07985 Kleingera
www.rittergut-kleingera.de

Samstag, 12.09.2015

- 6. Rittergutsfest in Kleingera
- 14 Uhr: Fröhliches Beisammensein mit den „Schönecker Lausbuam“ bei Kaffee und Kuchen
- Hoffest mit vielen Angeboten
- Vernissage der Malerin Helga Müller
- 20 Uhr: Die Gruppe „Memory“ spielt zum Tanz

Sonntag, 13.09.2015

- ab 10 Uhr: geführte Rundgänge (alle 40 Minuten)
- Festzeltbetrieb mit den „Netzschkauer Musikanten“



BURGRUINE ELSTERBERG

Burgruine Elsterberg, 07985 Elsterberg,
Tel. 036621/8606, www.burgruine-elsterberg.de

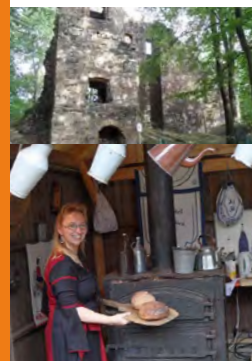
- 13 – 18 Uhr: Heimatturm geöffnet – Eintritt frei
- geführte Rundgänge durch Burgruine und Besichtigung der historischen Ruinenkeller nach Bedarf
- Ausstellung über die Geschichte Elsterbergs im Heimatturm sowie in der Bauernstube
- Imbiss und Getränke
- Parkmöglichkeit auf dem Markt- & Kirchplatz, für Fahrräder und Motorräder vor der Burgruine



HERRENHAUS LIEBAU

An der Burgruine, 08543 Pöhl OT Liebau
Tel. 037439/6582

- 10 – 17 Uhr: Besichtigung der Herrenhausruine mit Führungen (10 Uhr, 11 Uhr, 14 Uhr, 15 Uhr)
- ab 10 Uhr: wechselnde Bildpräsentationen zu den Themen: „Bestandssicherung und bauliche Entwicklung des Herrenhauses seit 2006“, „Denkmalspflegerische Gesichtspunkte zum Gesamtkomplex Liebau“, „Impressionen zu Herrenhaus und Burgruine“
- kleiner Bücherbasar sowie Imbiss und Getränke



BURGRUINE LIEBAU

An der Burgruine, 08543 Pöhl OT Liebau
Tel. 037439/6530, www.degoekeschen.de

- 10 – 17 Uhr: „sehen, staunen, anfassen ... mit allen Sinnen genießen“ mit Führungen an der Ruine
- auf dem Festgelände bewegte Landmaschinen
- Historische Dreschmaschine und Schrotreie
- Kaffee und Kuchen aus der historischen Hausbäckerei „Backhaus Zur Schwarzen Semmel“
- Ausstellung in der ehemaligen Rittergutsschmiede
- deftig Gegrilltes und erfrischendes Getränk



SCHLOSS MÜHLTROFF

August-Bebel-Platz 1, 07919 Pausa-Mühltruff
Tel. 036645/22309, www.schloss-muehltruff.de

Samstag, 12.09.2015

- 19.30 Uhr: Konzert „Calliope Duo“

Sonntag, 13.09.2015

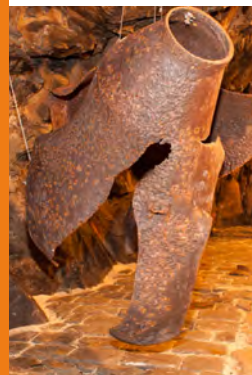
- 10 – 18 Uhr: Schloss geöffnet
- 10.30 Uhr, 12.30 Uhr & 14.30 Uhr: Führungen
- Ausstellung Otto Carl Erdmann von Kospoth
- Textile Schauwerkstätten, Wasserzeichen- & Rudolf-Hirschberger Kabinett, Heimatstuben
- Sonderausstellung „Freude an Pinsel & Farbe“
- Die Wisentatalbahn fährt!



SCHLOSS LEUBNITZ

Am Park 1, 08539 Rosenbach/Vogtl. OT Leubnitz
Tel. 037431/86029, www.schloss-leubnitz.de

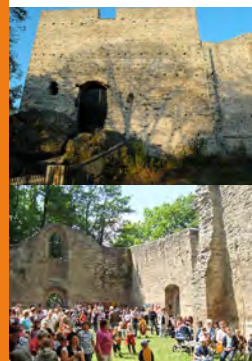
- 10 – 16 Uhr: Schloss geöffnet
- Führungen durch das Schloss
- Ausstellung zur Geschichte
- Natur- und Jagdausstellung
- Ausstellung „Vogtländische Impressionen“ – Gang durch die Jahreszeiten – Maritta Seybold
- Für das leibliche Wohl ist gesorgt



LUTSCHUTZMUSEUM PLAUEN

Schlosshang Syrastraße, 08523 Plauen
Tel. 03741/529426, www.alaunwerk-plauen.de

- 10 – 16 Uhr: geöffnet
- ganztägig Führungen durchs Museum, 1860er Keller, Gräfkeller sowie Sonderführungen durch die Schlosskeller
- Originalexponate zum Luftschutz im 2. Weltkrieg
- Dokumentation Zerstörungskraft Sprengbombe
- Vorstellung des Projektes „Schlossterrassen“



BURGSTEIN-RUINEN / MUSEUM KREBES

Ruinen: Am Burgstein, 08538 Burgstein
Museumshäuschen: Hauptstraße 12, 08538 OT Krebs

- ab 10 Uhr: Ruinen & Museum Krebs geöffnet
- ganztägig Führungen
- Bei entsprechendem Wetter Ausstellung und Vorführung von Kunsthandwerk
- **Museumshäuschen Krebs:** Umgebendehaus mit einer Sammlung von allerlei Hausrat, Werkzeug und sonstigen Gerätschaften



KREUZGEWÖLBE TALTITZ

Am Dorfplatz (Feuerwehrrätehaus), 08606 Taltitz, Tel. 037421/20055, www.taltitz.de

- 11 – 17 Uhr: Alte Brennerei geöffnet
- Im Kreuzgewölbe: Ausstellung „150 Jahr Voigtländische Staatseisenbahn“ & „Taltitz zum Ende des 2. Weltkrieges“ und vieles mehr
- Vortrag von Gerd Naumann zum Ende des 2. Weltkrieges im Vogtland
- Für Speisen und Getränke ist gesorgt
- Parkplätze vorhanden



SCHLOSS VOIGTSBERG

Schlossstraße 32, 08606 Oelsnitz/Vogtland
Tel. 037421/729484, www.oelsnitz.de

- 10 – 17 Uhr: Burgkomplex & Bergfried geöffnet
- 10, 13, 14 & 15 Uhr: thematische Führungen zum Burgkomplex, Illusorium, Schösserstube, zu Braukunst im Vogtland und mehr
- Sonderschau des bronzezeitlichen Lappenbeils
- Innenbesichtigung Bergfried (keine Besteigung)
- Malwerkstatt & Edelholzausstellung
- Bootsfahren auf dem Voigtsberger Schloßteich
- Öffnung Drogeriemuseum, Untere Kirchstr. 5
- Öffnung Historische Schlosserei Dietzsch



UMGEBINDEHAUS OBERLAUTERBACH

Neustädter Str. 2
08239 Oberlauterbach, Tel. 03744/201266

- 10 – 17 Uhr: Mitglieder des Vereins zum Erhalt des Vogtländischen Umgebendehauses e.V. bieten Besichtigung eines interessanten Umgebendehauses und Führungen an
- **Neustädter Str. 2:** denkmalgeschütztes Umgebendehaus (Wohn-Stallhaus) im Rohzustand, traditionell saniert
- Kleiner Imbiss möglich



MUSEUM AUERBACH

Schloßstraße 11, 08209 Auerbach
Tel. 03744/835517, www.stadt-auerbach.de

- 13 – 18 Uhr: geöffnet inkl. Dauerausstellungen
- vogtländisch-erzgebirgische Weihnachtsstube
- Sonderausstellungen „Als Ostern noch eingeschult wurde“ & „Auerbacher Straßennamen“
- **Sonderführungen**
- 14 Uhr: „Griebenherd & Pechgewinnung“
- 15 Uhr: „Auerbachs Kellergewölbe“ (5 €)
- 16 Uhr: „Schlossturm“ (Eintritt frei)
- 17 Uhr: „Mittelalterliche Kellergewölbe“ (frei)



NEUE HARMONIE AUERBACH

Sorgaer Straße 4, 08209 Auerbach
Tel. 03744/4089706, www.neue-harmonie.de

- von 10 – 18 Uhr: „Neue Harmonie“ geöffnet
- Führungen durch die Harmonie
- „Wir machen Nägel mit Köpfen“ – Vorführung Nägel-Schmieden
- Mauern mit Feldstein
- Leckereien im Café



REBESGRÜNER WASSERTURM

Alte Falkensteiner Straße, 08209 Rebesgrün,
Tel. 03744/214383, www.rebesgruener-wasserturm.de

- 10 – 18 Uhr: Führungen durch den Wasserturm
- Toller Rundumblick z. B. bis zum Kuhberg Schönheide sowie Netzschkau vom neuen Wahrzeichen des östlichen Vogtlandes aus
- Rutsche für die Kids ist vorhanden
- Kaffee und Kuchen



SCHLOSS TREUEN

Schreibersgrüner Straße 2, 08233 Treuen
www.schlossverein.stadt-treuen.de

- 10 – 17 Uhr Schloss Treuen geöffnet
- Individ. ungeführte Schlossbesichtigung möglich
- Dauerausstellung zur Schlossgeschichte
- Sonderausstellung des Heimatvereins Treuen „Ein Blick in Treuens Vergangenheit“
- Nachmittags Kaffee & Kuchen im Schlosskeller



HERRENHAUS / RITTERGUT PFAFFENGRÜN

Rittergutsberg 11, 08233 Pfaffengrün
Tel. 037468/7477

- 10 – 17 Uhr geöffnet
- Besichtigung des Herrenhauses
- Ausstellung zur Dorfgeschichte und des Rittergutes Pfaffengrün
- verschiedene Handwerker zeigen ihr Können
- kleine Oldtimerschau
- für das leibliche Wohl ist gesorgt